



mine@itu.edu.tr

PROF. DR. MİNE YURTSEVER

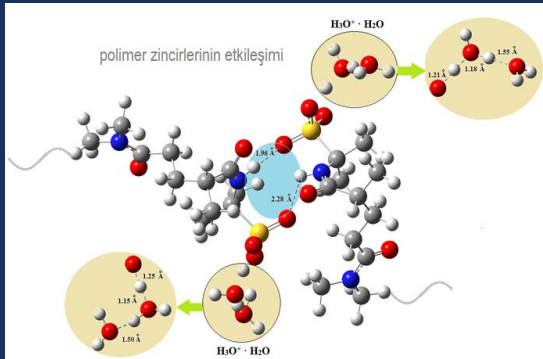
HESAPLAMALI KİMYA VE BİYOLOJİ GRUBU

HESAPLAMALI KİMYA, MİKROSKOPİK BOYUTTA KUANTUM MEKANİK YÖNTEMLERİN DAHA BÜYÜK BOYUTLARDA KLASİK MEKANİK YA DA KABA TANELEME YÖNTEMLERİN KİMYASAL PROBLEMLERİ ÇÖZMEDE KULLANILDIĞI BİLİM DALIDIR

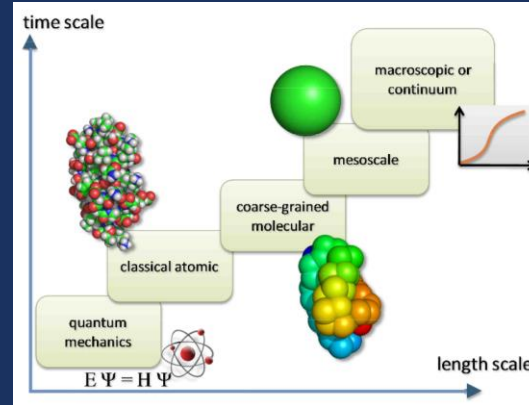
Malzeme ya da ilaç tasarımı konularıyla ilgili bir yüksek lisans öğrencisi ile çalışmak istiyorum.

AKILLI MALZEME TASARIMI

Teknolojik öneme sahip nano malzemelerin elektronik, optik, spektroskopik, vb. özellikleri inceliyor, yapı-özellik ilişkilerini aydınlatıyoruz.



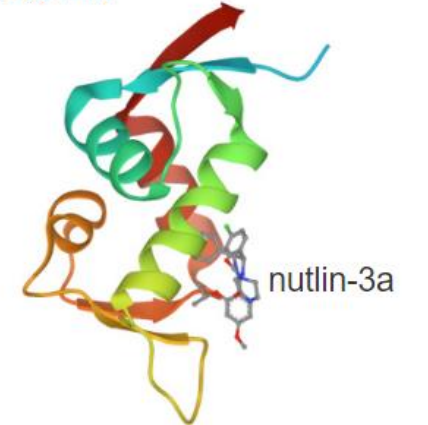
A self-healing and highly stretchable polyelectrolyte hydrogel via cooperative hydrogen bonding as a superabsorbent polymer, E Su, M Yurtsever, O Okay Macromolecules 52 (9), 3257-3267



AKILLI İLAÇ TASARIMI

Yeni, anti-kanser ilaç olma potansiyeli yüksek, hedef odaklı (akıllı) moleküller arıyoruz. Protein-ilac bağlanma mekanizmalarını aydınlatıyoruz.

Crystal structure of Mdm2
ONCOPROTEIN



Proposing novel MDM2 inhibitors: Combined physics-driven high-throughput virtual screening and in vitro studies
© Aydın, MN Paksoy, MD Orhan, T Avcı, M Yurtsever, S Durdagi
Chemical Biology & Drug Design 95 (1), 684-700

μψ_lab@itu